



# التقرير الفني اليومي - قطر

٩ ديسمبر 2025





## ملخص مؤشر البورصة القطرية

### التحليل

ارتفع مؤشر بورصة قطر بنحو ٣٢ نقطة يوم الاثنين، ليغلق قرب مستوى ١٠,٧٥٠. ولا يزال خط مؤشر القوة النسبية دون مستوى ٥٠، مما يعكس غياب الزخم الكافي. ويظل مستوى ١٠,٥٥٠ دعماً قوياً للمؤشر، فيما تبقى المقاومة المتوقعة قرب مستوى ١٠,٨٥٠.

نسبة التغير	٧ ديسمبر ٢٠٢٥	٨ ديسمبر ٢٠٢٥
المؤشر	10,704	10,736
القيمة (مليون ريال قطري)	234	289
التداولات	15,133	27,608
أحجام التداول (بالآلاف)	77	80
الأسهم المتداولة	52	52
الأسهم المرتفعة	17	15
الأسهم المتراجعة	33	30
الأسهم الثابتة	2	7

المصدر: مؤشر بورصة قطر

### توصيات السوق الأسبوعية

الفترة الزمنية	الاتجاه	المستوى الحالي	السعر المستهدف	مستوى الدعم	مستوى المقاومة
(٧ ديسمبر - ١١ ديسمبر) المدى القصير	↓	10,736.47	10,550	10,550	10,850
(١ ديسمبر - ٣١ ديسمبر) المدى المتوسط	←	10,736.47	10,400	10,380	11,250

### توصيات الشركات الأسبوعية

اسم الشركة	السعر الحالي	النظرة	الفترة الزمنية	مستوى الدعم	مستوى المقاومة
قطر لصناعة الألمنيوم	QR1.550	إيجابية	المدى القصير (٧ ديسمبر - ١١ ديسمبر)	QR1.495	QR1.618
بنك الدوحة	QR2.680	إيجابية	المدى المتوسط (١ ديسمبر - ٣١ ديسمبر)	QR2.442	QR2.985

### توصيات الشركات اليومية

اسم الشركة	السعر الحالي	النظرة	الفترة الزمنية	مستوى الدعم	مستوى المقاومة
قطر لصناعة الألمنيوم	QR1.541	إيجابية	يوم واحد	QR1.529	QR1.558
أوريدو	QR13.06	إيجابية	يوم واحد	QR12.95	QR13.20
فودافون	QR2.434	إيجابية	يوم واحد	QR2.413	QR2.456
البنك التجاري	QR4.172	إيجابية	يوم واحد	QR4.128	QR4.202

### قائمة الأسهم القريبة من المستويات الفنية

الشركات الأقرب إلى مستويات المقاومة				
اسم الشركة	رمز التداول	القيمة السوقية (مليون ريال قطري)	السعر	مستوى المقاومة
ناتل	QGTS	24,694.1	4.43	4.46
خليج الدولية للخدمات	GISS	4,964.4	2.66	2.68
مصرف الريان	MARK	20,684.1	2.22	2.25
كهرباء وماء القطرية	QEWS	16,354.1	14.70	14.75
شركة بلدنا	BLDN	3,020.2	1.39	1.40

الشركات الأقرب إلى مستوى الدعم				
اسم الشركة	رمز التداول	القيمة السوقية (مليون ريال قطري)	السعر	مستوى الدعم
بنك قطر الوطني	QNBK	1,67,724.0	18.50	18.46
أوريدو	ORDS	41,758.3	13.06	13.05
البنك التجاري	CBQK	16,601.9	4.17	4.16
بنك الدوحة	DHBK	8,375.4	2.72	2.71
بروة	BRES	9,966.5	2.56	2.57

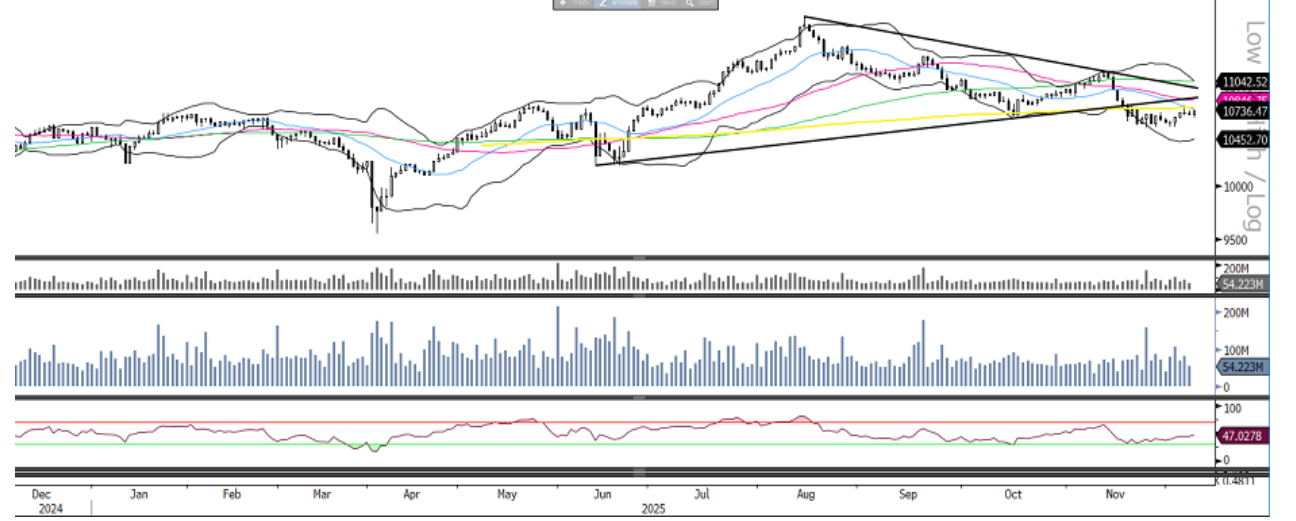
الشركات ذات مؤشر القوة النسبية أدنى من ٣٠ (بيع مفرط)				
اسم الشركة	رمز التداول	القيمة السوقية (مليون ريال قطري)	السعر	مؤشر القوة النسبية
قطر وعمان للاستثمار	QOIS	172.7	0.54	18.29
ودام الغذائية	WDAM	263.1	1.43	18.68
الخليج الدولية للخدمات	GISS	4,964.4	2.66	21.70
مجمع شركات المناعي	MCCS	2,077.6	4.54	23.06
دلالة للوساطة والاستثمار القابضة	DBIS	173.9	0.91	29.13

شركات ذات مؤشر القوة النسبية أعلى من ٧٠ (شراء مفرط)				
اسم الشركة	رمز التداول	القيمة السوقية (مليون ريال قطري)	السعر	مؤشر القوة النسبية
بنك الدوحة	DHBK	8,375.4	2.72	64.23
الاسلامية القطرية للتأمين	QISI	1,322.9	8.87	59.93
أعمال	AHCS	5,244.2	0.83	59.48
البنك الاهلي	ABQK	9,443.9	3.71	57.92
بنك دخان	DUBK	18,417.4	3.54	57.81

## مؤشر بورصة قطر – الرسوم البيانية الفنية

### التحليل اليومي

ارتدّ مؤشر بورصة قطر بعد اختباره أدنى مستوى له خلال الجلسة قرب ١٠,٦٦٥، وتمكّن من الإغلاق على ارتفاع. ومع ذلك، يحتاج المؤشر إلى تجاوز متوسط ٢٠٠ يوم الواقع حالياً قرب ١٠,٧٧٠ لجذب مزيداً من الاهتمام الشرائي، وإلى ذلك الحين قد يواصل تحركه ضمن نطاق محدود. وخلال الأيام الماضية، ظلّ المؤشر عالقاً ضمن نطاق تداول يتراوح بين 10,550 في الأسفل و 10,770 في الأعلى. أما القبول فوق 10,785 فقد يمهد لاختبار مستوى 10,850 وبقع الدعم قرب 10,670



المصدر: بلومبرغ، قسم البحوث في QNB للخدمات المالية

### التحليل الأسبوعي

فشل المؤشر في الإغلاق فوق متوسطه المتحرك لـ ٥٠ أسبوعاً، المتمركز حالياً قرب ١٠,٧٣٠، للمرة الثانية على التوالي، ما يشير إلى استمرار ضغوط التصحيح. وفي المقابل، نجح المؤشر مرة أخرى في الدفاع عن دعمه الفوري قرب ١٠,٥٥٠ وارتد منه. إلا أن استعادة مستوى متوسط ٥٠ أسبوعاً تبقى ضرورية لاستقطاب اهتمام شرائي إضافي واستهداف متوسط ٢٠٠ أسبوع المتواجد حالياً قرب ١٠,٩٧٥. وفي حال عدم تحقق ذلك، قد يبقى المؤشر ضمن نطاق تداول ضيق، مع إمكانية اختبار مستوى ١٠,٤٤٠.



المصدر: بلومبرغ، قسم البحوث في QNB للخدمات المالية

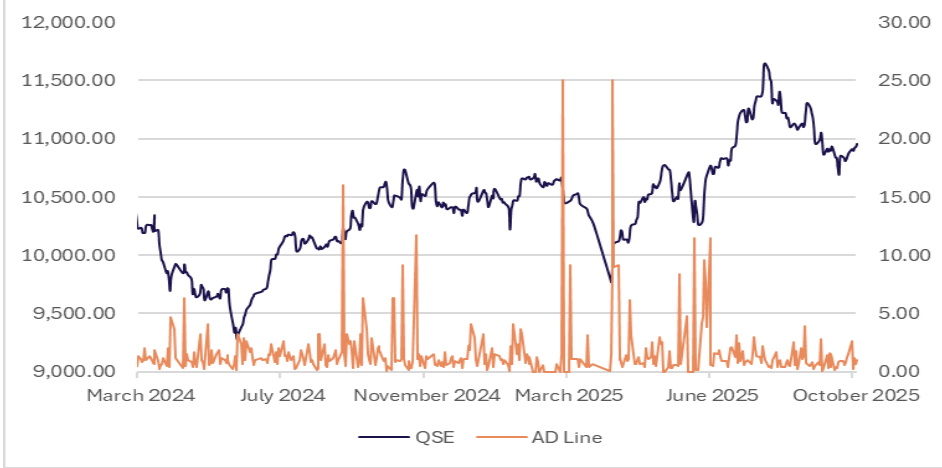
### التحليل الشهري

تراجع مؤشر قطر للشهر الرابع على التوالي نتيجة عمليات جني الأرباح. وفشل المؤشر في تحقيق أي تقدّم فوق متوسط ٥٠ شهر الواقع حالياً قرب ١١,٠٢٠، ليعود للانخفاض. وفي الوقت نفسه، يتداول المؤشر حالياً قرب دعم منتصف البولنجر الواقع حول ١٠,٤٨٠. وأي ضعف مستمر دون هذا المستوى قد يدفع المؤشر لمزيد من الهبوط لاختبار متوسط ١٠٠ شهر قرب ١٠,٤٠٠. أما على الجانب الآخر، فيحتاج المؤشر إلى استعادة متوسط ٥٠ شهر لجذب اهتمام المشترين.

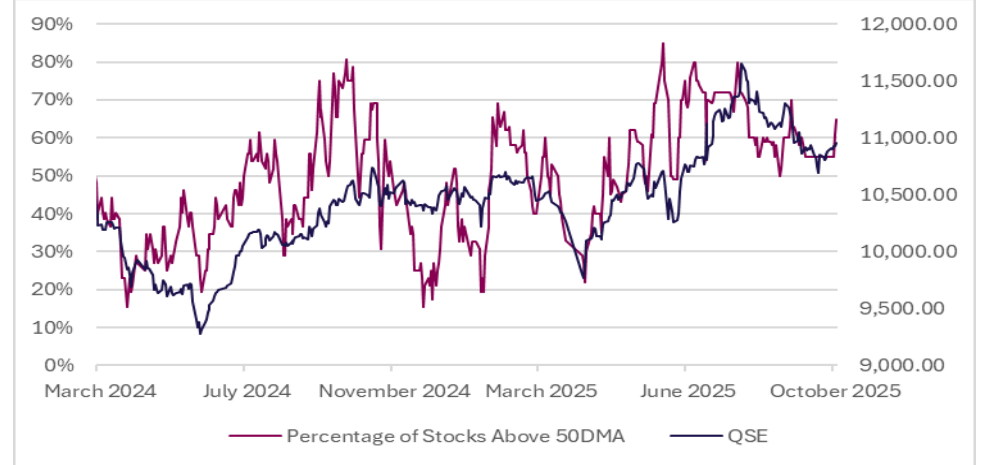


المصدر: بلومبرغ، قسم البحوث في QNB للخدمات المالية

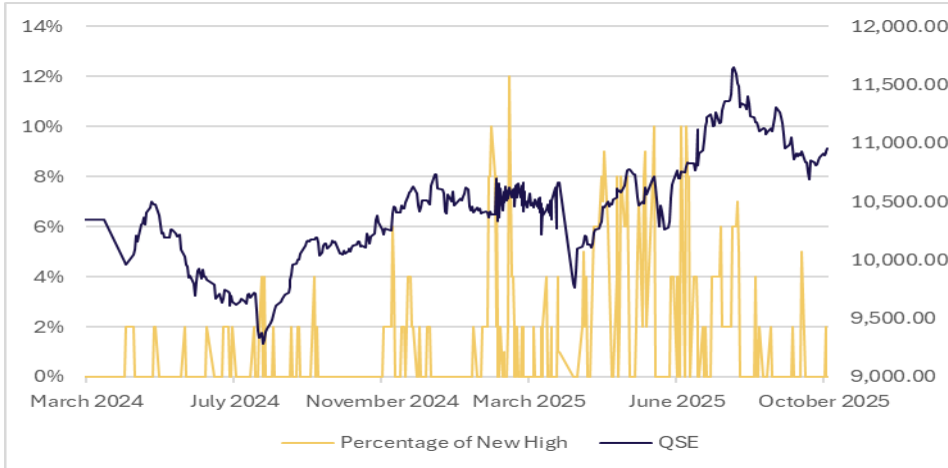
#### خط التقدم/التراجع



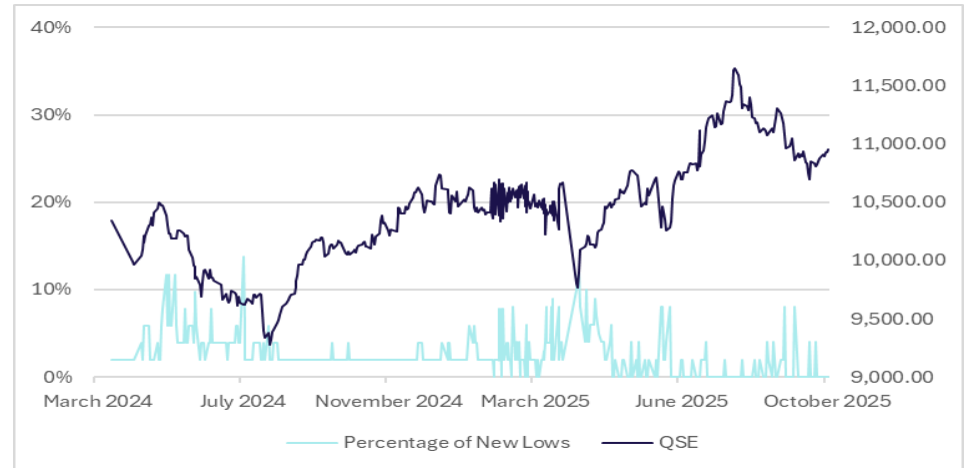
#### نسبة الأسهم فوق المتوسط المتحرك لـ ٥٠ يوم



#### نسبة الأسهم التي حققت أعلى مستوياتها إلى إجمالي السوق

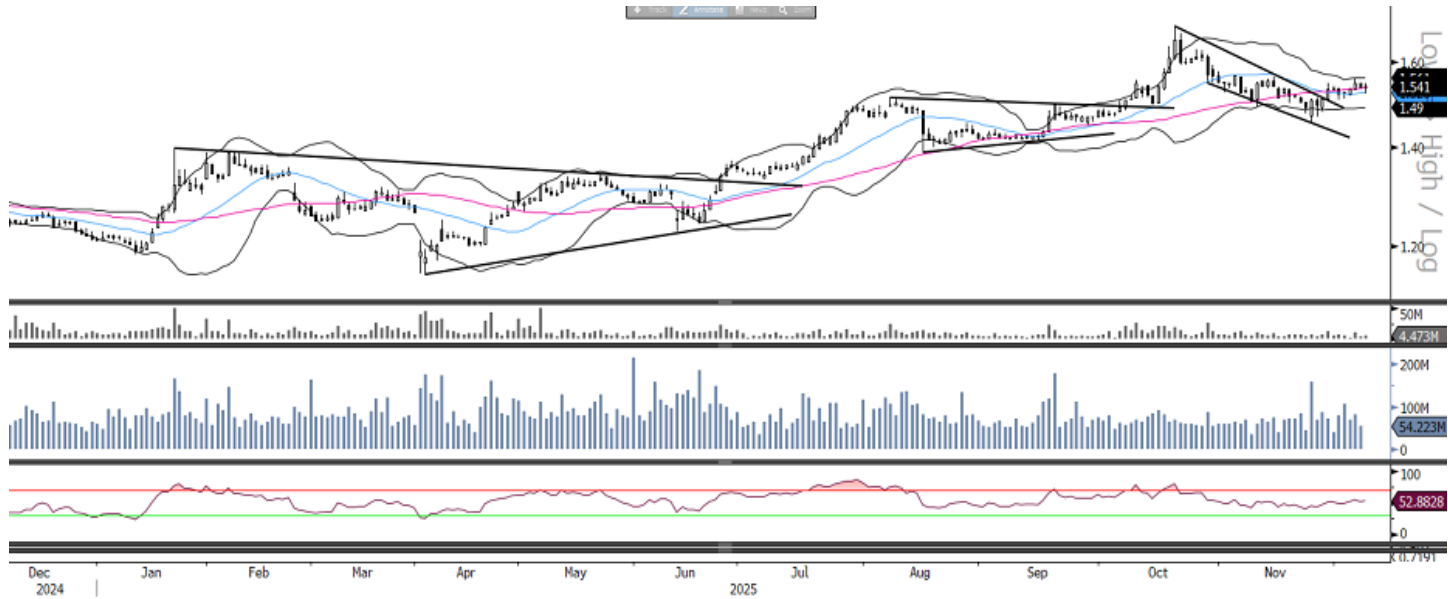


#### نسبة الأسهم التي حققت أدنى مستوياتها إلى إجمالي السوق



## توصيات الشركات اليومية

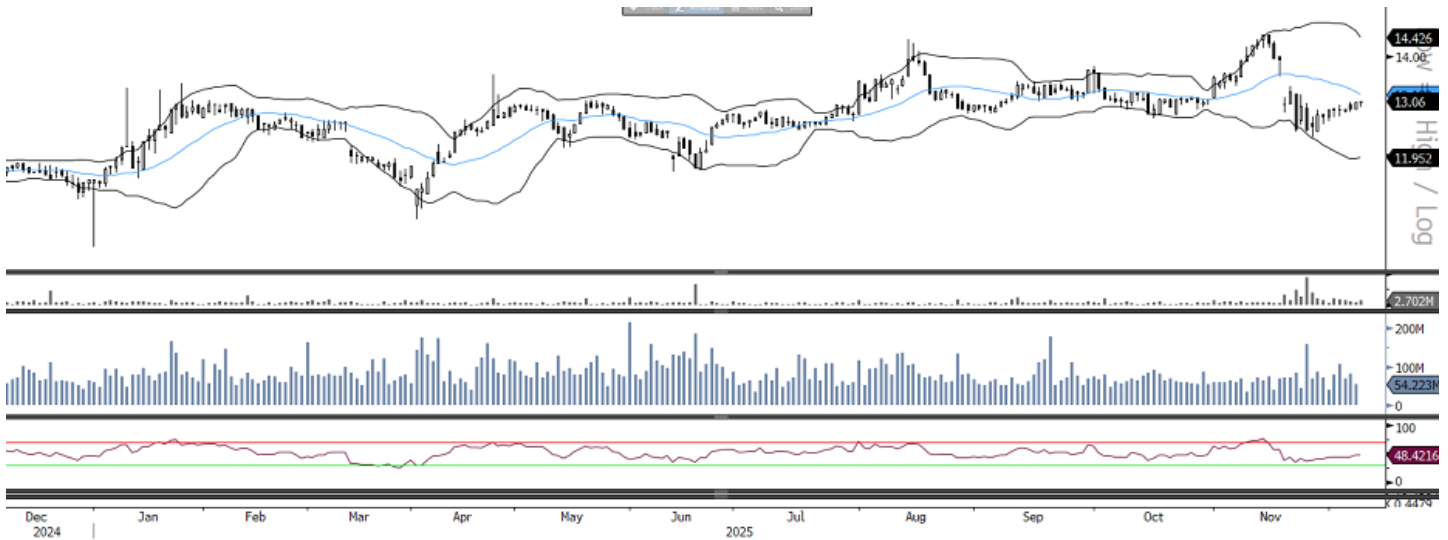
### قطر لصناعة الألمنيوم



على الرسم البياني اليومي، تمكّن السهم من الإغلاق فوق متوسط الـ ٥٠ يوماً للمرة الثالثة على التوالي، وهو ما يبقي الاتجاه الصاعد قائماً. ويقع خط مؤشر القوة النسبية في المنطقة الإيجابية. ويمكن للمتداولين شراء السهم فوق مستوى 1.545 ريال لالتقاط الزخم، مع وضع مستوى إيقاف الخسارة عند 1.529 ريال، واستهداف مستوى مُعدّل عند 1.558 ريال

المصدر: بلومبرغ، قسم البحوث في QNB للخدمات المالية

### أوريدو



على الرسم البياني اليومي، يواصل السهم تعافيه بعد مرحلة التصحيح السابقة، ويتحرك تدريجياً صعوداً باتجاه الحد الأوسط من مؤشر بولنجر، في إشارة إلى إمكانية استمرار الارتداد. ويتجه خط مؤشر القوة النسبية صعوداً نحو منطقة ٥٠. يمكن للمتداولين شراء السهم فوق مستوى ١٣,١٠ ريال للتأكيد، مع استهداف مستوى مُعدّل عند ١٣,٢٠ ريال، ووضع مستوى إيقاف الخسارة الجديد عند ١٢,٩٥ ريال.

المصدر: بلومبرغ، قسم البحوث في QNB للخدمات المالية

## توصيات الشركات الأسبوعية

### قطر لصناعة الألمنيوم



على الرسوم الأسبوعية، نُجَدِّد توصيتنا بالشراء على سهم قطر لصناعة الألمنيوم هذا الأسبوع، بعدما نجح في مواصلة الصعود والإغلاق بشكل أقوى فوق متوسطه المتحرك لـ ٢٠ أسبوع، وذلك بعد إعادة اختباره الأسبوع الماضي، ما يعكس قوة واضحة في الأداء. كما أن السهم كَوَّن قاعدة بعد حركة تصحيحية خلال الأسابيع الماضية، ويبدو جاهزاً لمزيد من الصعود، مع تداوله حالياً فوق جميع متوسطاته المتحركة، بما يشير إلى استمرار الزخم الإيجابي. مؤشر القوة النسبية الأسبوعي يتحرك في المنطقة الإيجابية. يمكن للمتداولين الإبقاء على مراكز الشراء عند السعر الحالي، مع إضافة مراكز جديدة فوق مستوى ١,٥٦٢ ريال، وتحديد وقف الخسارة الجديد عند ١,٤٩٥ ريال، ورفع الهدف إلى ١,٦١٨ ريال.

المصدر: بلومبرغ، قسم البحوث في QNB للخدمات المالية

### بنك الدوحة

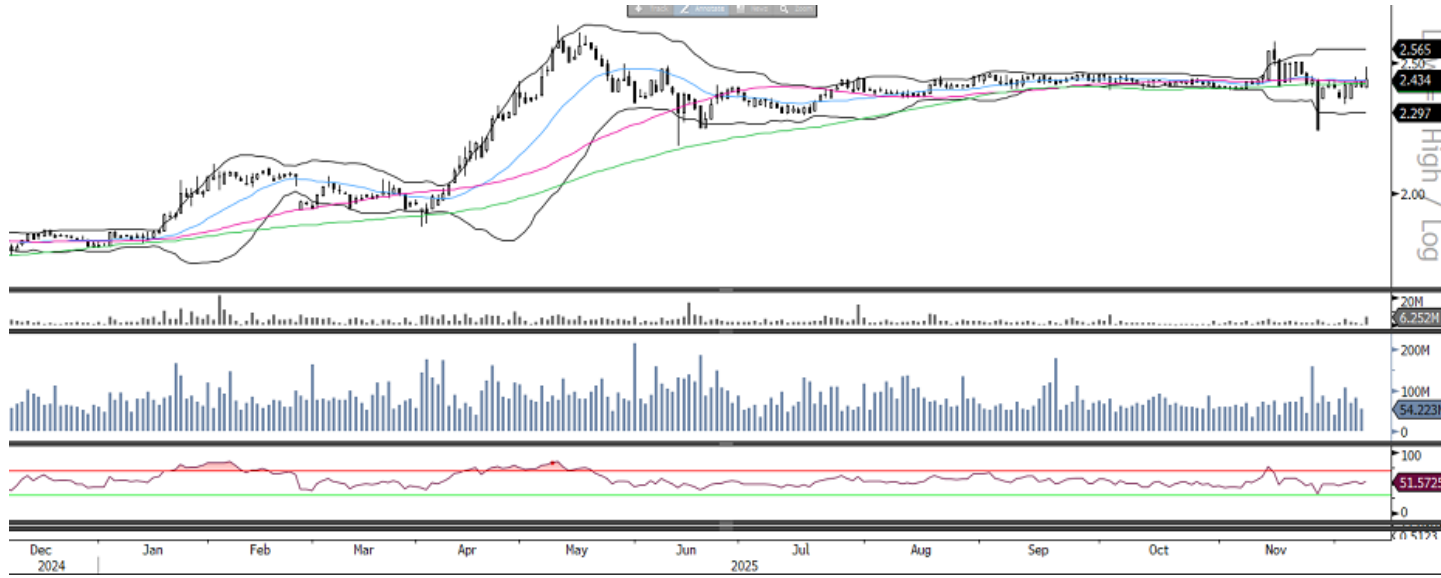


على الرسوم البيانية الشهرية، يتماسك السهم خلال الشهرين الماضيين، لكنه شكّل شمعة صاعدة ويبدو في طريقه للخروج من نطاق التماسك، مما يشير إلى احتمال بدء موجة صعودية. كما يتداول السهم بشكل مريح فوق متوسط ٥٠ شهر و ١٠٠ شهر، وهو ما يعزز استمرار الاتجاه الصاعد. ويقع خط مؤشر القوة النسبية في المنطقة الإيجابية ويظهر قوة. يمكن للمستثمرين النظر في شراء السهم فوق مستوى ٢,٧٢٥ ريال لاكتساب الزخم، مع وضع وقف خسارة عند ٢,٤٤٢ ريال، واستهداف مستوى ٢,٩٨٥ ريال.

المصدر: بلومبرغ، قسم البحوث في QNB للخدمات المالية



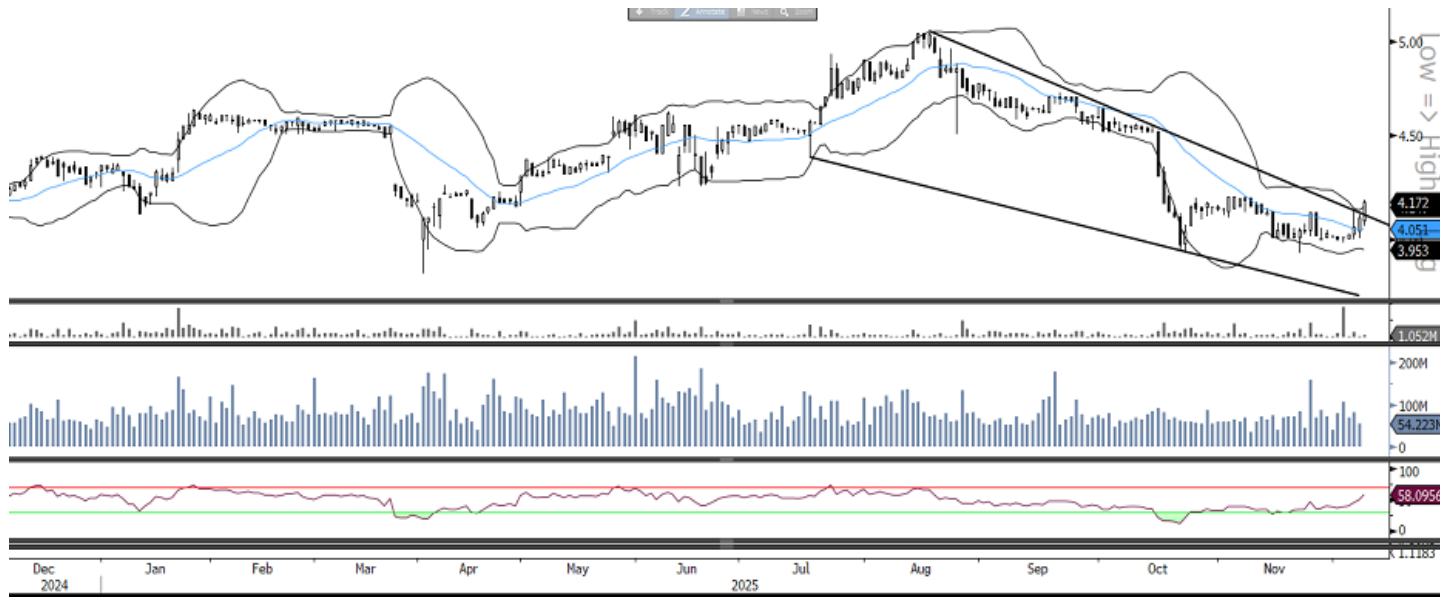
## فودافون - المدى القصير



على الرسم البياني اليومي، يتحرك السهم ضمن نطاق تداول خلال الأيام الماضية، إلا أنه أغلق أمس فوق الحد الأوسط من مؤشر بولنجر، وكذلك فوق متوسطي ٥٠ و ١٠٠ يوم دفعة واحدة، في إشارة إلى احتمال بدء موجة صعودية قادمة. ويقع خط مؤشر القوة النسبية في منطقة الشراء. يمكن للمتداولين شراء السهم فوق مستوى ٢,٤٣٨ ريال لالتقاط الزخم، مع استهداف ٢,٤٥٦ ريال، ووضع إيقاف الخسارة عند ٢,٤١٣ ريال.

المصدر: بلومبرغ، قسم البحوث في QNB للخدمات المالية

## البنك التجاري - المدى المتوسط



على الرسم البياني اليومي، واصل السهم مكاسبه وأغلق فوق خط الاتجاه الهابط للقناة، وكذلك فوق الحد العلوي من مؤشر بولنجر، في إشارة إلى بوادر إيجابية على الاتجاه الصاعد. ويظهر خط مؤشر القوة النسبية قوة في الزخم. يمكن للمتداولين الإبقاء على مراكز الشراء بالسعر الحالي، مع إمكانية إضافة مراكز جديدة فوق مستوى ٤,١٩٨ ريال، ووضع إيقاف الخسارة الجديد عند ٤,١٢٨ ريال، واستهداف مستوى مُعدّل عند ٤,٢٠٢ ريال.

المصدر: بلومبرغ، قسم البحوث في QNB للخدمات المالية

## اتصل بنا

**سوجاتا ساركار ، CFA, CAIA**  
رئيس قسم الأبحاث  
[saugata.sarkar@qnbfs.com.qa](mailto:saugata.sarkar@qnbfs.com.qa)

**فیبیون ماکویریری ، CFA**  
محلل أبحاث رئيسي  
[phibion.makuwerere@qnbfs.com.qa](mailto:phibion.makuwerere@qnbfs.com.qa)

**دانا سيف السوايدي**  
محللة أبحاث  
[dana.alsowaidi@qnbfs.com.qa](mailto:dana.alsowaidi@qnbfs.com.qa)

**QNB للخدمات المالية الهاتف: ٤٤٧٦ ٦٦٦٦ (+974)**  
[info@qnbfs.com.qa](mailto:info@qnbfs.com.qa)  
الدوحة، قطر

**شاهان كوشجریان**  
محلل أبحاث رئيسي  
[Shahan.keusperian@qnbfs.com](mailto:Shahan.keusperian@qnbfs.com)  
[shahan.keushgerian@qnbfs.com.qa](mailto:shahan.keushgerian@qnbfs.com.qa)  
[shahan.keushgerian@qnbfs.com.qa](mailto:shahan.keushgerian@qnbfs.com.qa)

**روي توماس**  
محلل أبحاث رئيسي  
[roy.thomas.roy.thomas@qnbfs.com.qa](mailto:roy.thomas.roy.thomas@qnbfs.com.qa)

Disclaimer and Copyright Notice: This publication has been prepared by QNB Financial Services Co. W.L.L. ("QNBFS") a wholly-owned subsidiary of Qatar National Bank (Q.P.S.C.). QNBFS is regulated by the Qatar Financial Markets Authority and the Qatar Exchange. Qatar National Bank (Q.P.S.C.) is regulated by the Qatar Central Bank. This publication expresses the views and opinions of QNBFS at a given time only. It is not an offer, promotion or recommendation to buy or sell securities or other investments, nor is it intended to constitute legal, tax, accounting, or financial advice. QNBFS accepts no liability whatsoever for any direct or indirect losses arising from use of this report. Any investment decision should depend on the individual circumstances of the investor and be based on specifically engaged investment advice. We therefore strongly advise potential investors to seek independent professional advice before making any investment decision. Although the information in this report has been obtained from sources that QNBFS believes to be reliable, we have not independently verified such information and it may not be accurate or complete. QNBFS does not make any representations or warranties as to the accuracy and completeness of the information it may contain, and declines any liability in that respect. For reports dealing with Technical Analysis, expressed opinions and/or recommendations may be different or contrary to the opinions/recommendations of QNBFS Fundamental Research as a result of depending solely on the historical technical data (price and volume). QNBFS reserves the right to amend the views and opinions expressed in this publication at any time. It may also express viewpoints or make investment decisions that differ significantly from, or even contradict, the views and opinions included in this report. This report may not be reproduced in whole or in part without permission from QNBFS.

COPYRIGHT: No part of this document may be reproduced without the explicit written permission of QNBFS.