



# التقرير الفني اليومي - قطر

17 أبريل 2025



## ملخص مؤشر البورصة القطرية

### التحليل

أنهى مؤشر بورصة قطر سلسلة مكاسبه يوم أمس وتراجع بشكل طفيف بنحو 15 نقطة. في الوقت نفسه، يحاول مؤشر القوة النسبية التقدم باتجاه مستوى 50. أما من الناحية الفنية، فيلاحظ دعم جديد للمؤشر عند مستوى 10,180 نقطة، في حين تُسجّل مقاومة قوية عند مستوى 10,365 نقطة.

| نسبة التغيير | ١٥ أبريل ٢٠٢٥ | ١٦ أبريل ٢٠٢٥ | المؤشر                   |
|--------------|---------------|---------------|--------------------------|
| -0.15%       | 10,213        | 10,198        | القيمة (مليون ريال قطري) |
| 55.79%       | 242           | 377           | التداولات                |
| 13.81%       | 11,886        | 13,527        | أحجام التداول (بالآلاف)  |
| 46.24%       | 93            | 136           | الأسهم المتداولة         |
| 1.96%        | 51            | 52            | الأسهم المرتفعة          |
| -22.22%      | 27            | 21            | الأسهم المترجعة          |
| 22.73%       | 22            | 27            | الأسهم الثابتة           |
| 100.00%      | 2             | 4             | المصدر: مؤشر بورصة قطر   |

### توصيات السوق الأسبوعية

| الفترة الزمنية                     | الاتجاه | المستوى الحالي | السعر المستهدف | مستوى الدعم | مستوى المقاومة |
|------------------------------------|---------|----------------|----------------|-------------|----------------|
| (13 أبريل – 17 أبريل) المدى القصير | ←       | 10,198.39      | 10,250         | 10,180      | 10,365         |
| (06 أبريل – 01 مايو) المدى المتوسط | ←       | 10,198.39      | 10,100         | 9,950       | 10,448         |

### توصيات الشركات الأسبوعية

| اسم الشركة                | السعر الحالي | النظرة  | الفترة الزمنية                     | مستوى الدعم | مستوى المقاومة |
|---------------------------|--------------|---------|------------------------------------|-------------|----------------|
| مجموعة استثمار القابضة    | QR2.490      | إيجابية | المدى القصير (13 أبريل - 17 أبريل) | QR2.385     | QR2.600        |
| الميره للمواد الاستهلاكية | QR15.09      | إيجابية | المدى المتوسط (06 أبريل - 01 مايو) | QR13.65     | QR16.25        |

### توصيات الشركات اليومية

| اسم الشركة | السعر الحالي | النظرة  | الفترة الزمنية | مستوى الدعم | مستوى المقاومة |
|------------|--------------|---------|----------------|-------------|----------------|
| أوريدو     | QR12.49      | إيجابية | يوم واحد       | QR12.36     | QR12.68        |
| فودافون    | QR2.126      | إيجابية | يوم واحد       | QR2.097     | QR2.151        |
| بروة       | QR2.697      | إيجابية | يوم واحد       | QR2.681     | QR2.712        |
| بنك النوحه | QR1.965      | إيجابية | يوم واحد       | QR1.953     | QR1.978        |

### قائمة الأسهم القريبة من المستويات الفنية

| الشركات الأقرب إلى مستوى الدعم |             |                                  |       |             |
|--------------------------------|-------------|----------------------------------|-------|-------------|
| اسم الشركة                     | رمز التداول | القيمة السوقية (مليون ريال قطري) | السعر | مستوى الدعم |
| أوريدو                         | ORDS        | 39,848.9                         | 12.49 | 12.47       |
| مجموعة استثمار القابضة         | IGRD        | 9,436.3                          | 2.60  | 2.58        |
| البنك التجاري                  | CBQK        | 17,059.6                         | 4.23  | 4.20        |
| بنك النوحه                     | DHBK        | 6,027.5                          | 1.97  | 1.90        |
| قطر لصناعة الألمنيوم           | QAMC        | 6,796.8                          | 1.22  | 1.20        |

| الشركات الأقرب إلى مستويات المقاومة |             |                                  |       |                |
|-------------------------------------|-------------|----------------------------------|-------|----------------|
| اسم الشركة                          | رمز التداول | القيمة السوقية (مليون ريال قطري) | السعر | مستوى المقاومة |
| شركة بلدنا                          | BLDN        | 2,403.3                          | 1.20  | 1.20           |
| مصرف الريان                         | MARK        | 20,535.0                         | 2.21  | 2.25           |
| قطر لصناعة الألمنيوم                | QAMC        | 6,796.8                          | 1.22  | 1.25           |
| مسيعد للبتروكيماويات القابضة        | MPHC        | 17,538.7                         | 1.40  | 1.40           |
| زندان                               | ERES        | 25,995.2                         | 0.97  | 0.99           |

| الشركات ذات مؤشر القوة النسبية أدنى من 30 (بيع مفرط) |             |                                  |       |                    |
|--|-------------|----------------------------------|-------|--------------------|
| اسم الشركة   | رمز التداول | القيمة السوقية (مليون ريال قطري) | السعر | مؤشر القوة النسبية |
| مجموعة المستثمرين القطريين                           | QIGD        | 1,777.9                          | 1.43  | 26.85              |
| الخليج الدولية للخدمات                               | GISS        | 5,473.2                          | 2.94  | 27.04              |
| بيمه   | BEMA        | 770.0                            | 3.87  | 28.06              |
| مجمع شركات المناعي                                   | MCCS        | 1,552.5                          | 3.40  | 29.99              |
| الخليج للتأمين التكافلي                              | AKHI        | 588.2                            | 2.30  | 30.24              |

| الشركات ذات مؤشر القوة النسبية أعلى من 70 (شراء مفرط) |             |                                  |       |                    |
|---|-------------|----------------------------------|-------|--------------------|
| اسم الشركة  | رمز التداول | القيمة السوقية (مليون ريال قطري) | السعر | مؤشر القوة النسبية |
| مجموعة استثمار القابضة                                | IGRD        | 9,436.3                          | 2.60  | 78.34              |
| قطر للسينما وتوزيع الافلام                            | QCFS        | 151.8                            | 2.42  | 59.54              |
| المجموعة للرعاية الطبية                               | MCGS        | 1,298.6                          | 4.55  | 58.91              |
| نقلات   | QGTS        | 25,840.5                         | 4.60  | 56.48              |
| مخازن   | GWCS        | 1,803.3                          | 3.09  | 54.98              |

مؤشر بورصة قطر - الرسوم البيانية الفنية

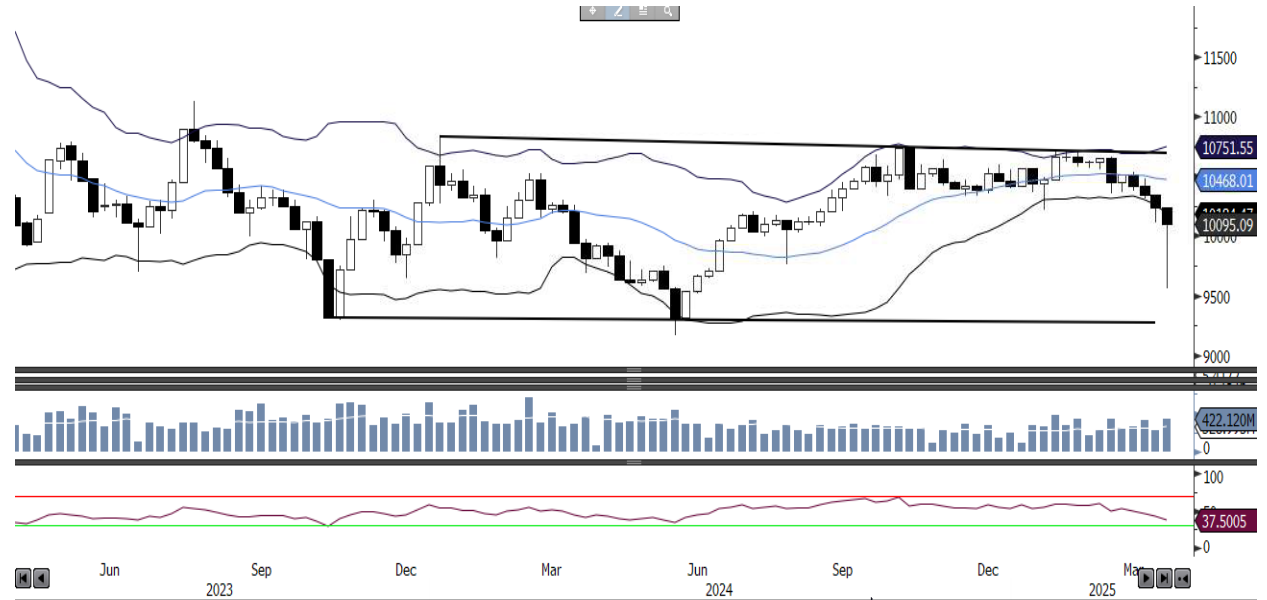
التحليل اليومي



تراجع المؤشر بشكل طفيف يوم أمس نتيجة عمليات جني أرباح. في الوقت نفسه، لا يزال المؤشر يتداول فوق مستوى دعمه بالقرب من الحد الأوسط لبولينجر، والذي يقع حالياً عند **10,180** نقطة. وفي حال تمكن من التماسك عند هذا المستوى، فقد يتجه نحو مستوى **10,365** نقطة خلال الجلسات المقبلة.

المصدر: بلومبرغ، قسم البحوث في QNB للخدمات المالية

التحليل الأسبوعي



بعد أن تعرض لضغوط بيع قوية، نجح المؤشر في تعويض خسائره عقب اختباره لمستوى الدعم قرب **9,550** نقطة، ليُشكّل شمعة المطرقة على الرسم البياني. في الوقت نفسه، يحتاج المؤشر إلى اختراق مستوى **10,350** نقطة والثبات فوقه لاكتساب زخم صعودي على المدى القصير. أما في حال فشل ذلك، فقد يدخل في حركة عرضية ضمن نطاق محدد. من جهة أخرى، لا يُظهر مؤشر القوة النسبية أي إشارات على انعكاس في الاتجاه.

المصدر: بلومبرغ، قسم البحوث في QNB للخدمات المالية

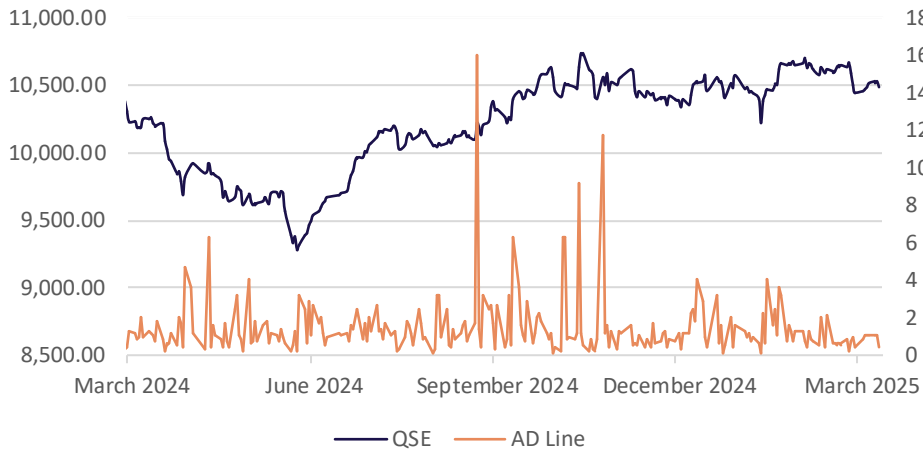
التحليل الشهري



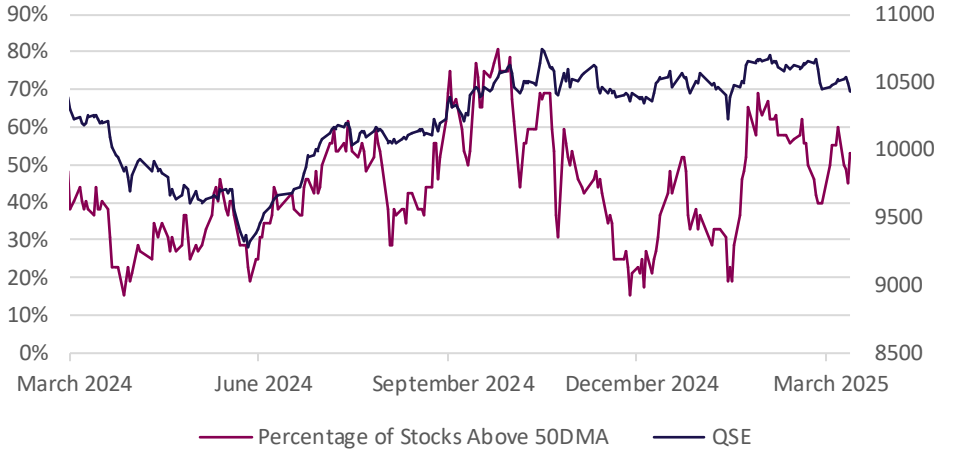
يشهد مؤشر بورصة قطر ضغوط بيع متواصلة خلال الأشهر القليلة الماضية. وفي الوقت نفسه، يتداول المؤشر حالياً فوق دعم الحد الأوسط لبولينجر قرب مستوى **10,200** نقطة، والذي في حال كسره، قد يؤدي إلى مزيد من التراجع نحو مستوى **10,000** نقطة، يليه مستوى **9,900** نقطة.

المصدر: بلومبرغ، قسم البحوث في QNB للخدمات المالية

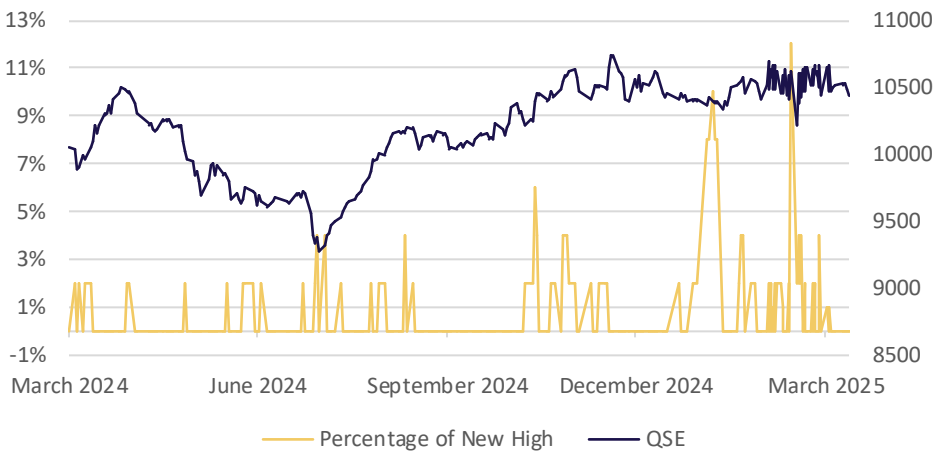
خط التقدم/التراجع



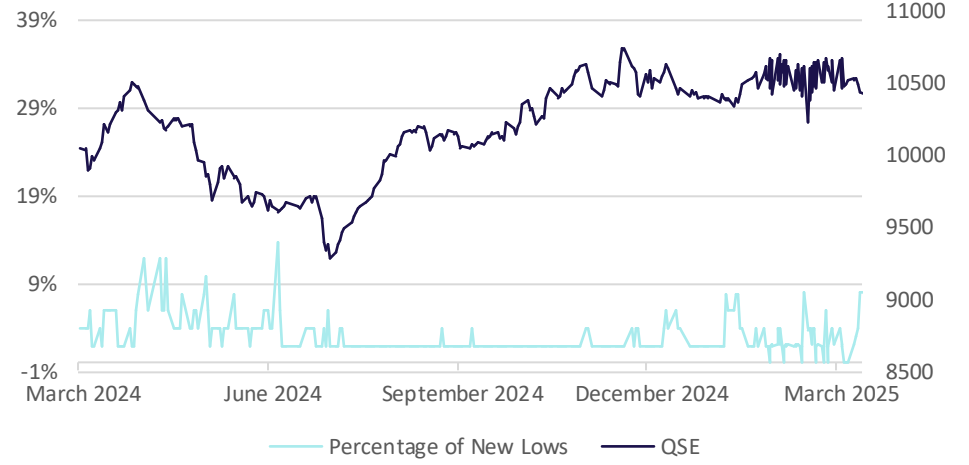
نسبة الأسهم فوق المتوسط المتحرك لـ 50 يوم



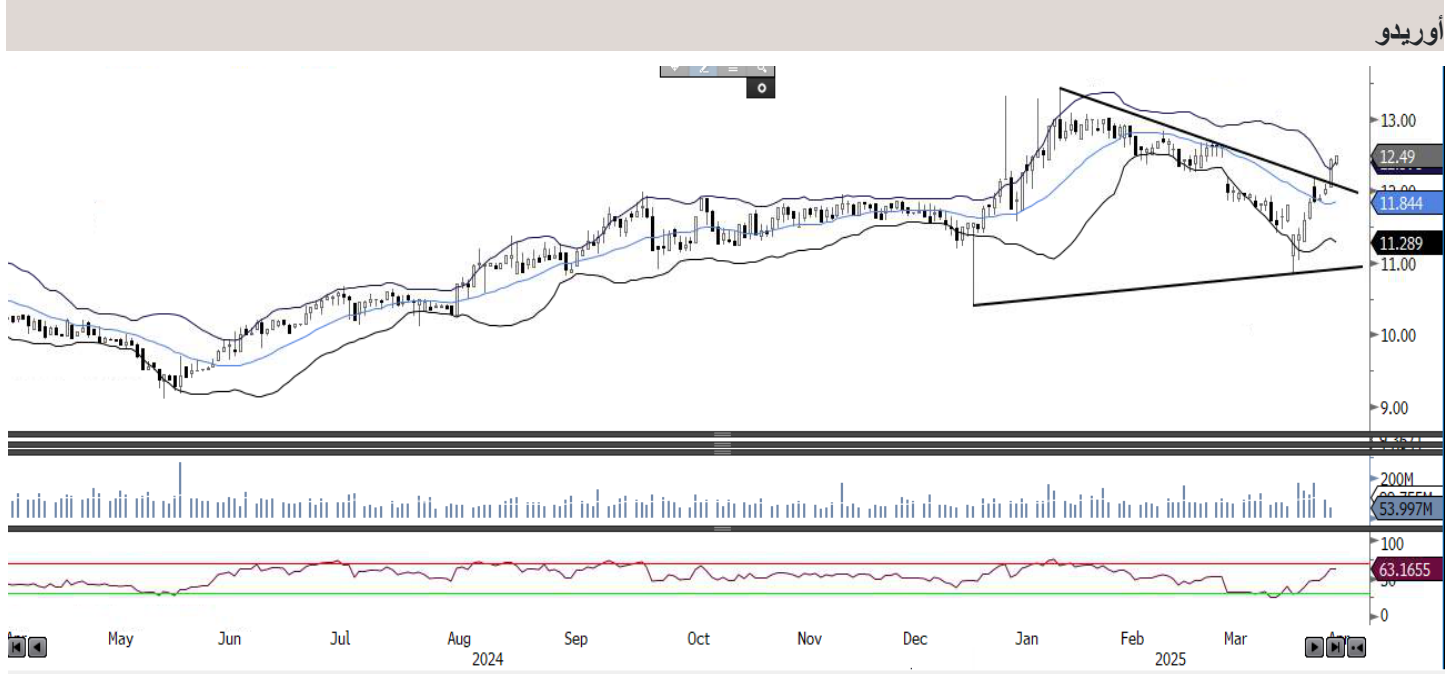
نسبة الأسهم التي حققت أعلى مستوياتها إلى إجمالي السوق



نسبة الأسهم التي حققت أدنى مستوياتها إلى إجمالي السوق



## توصيات الشركات اليومية



واصل السهم على الرسم البياني اليومي اتجاهه الصاعد، وأغلق فوق الحد الأعلى لبولينجر، مما يشير إلى احتمالية استمرار الصعود. في الوقت نفسه، يتحرك مؤشر القوة النسبية ضمن المنطقة الإيجابية. يمكن للمتداولين الإبقاء على مراكز الشراء بالسعر الحالي، مع تحديد وقف خسارة جديد عند 12.36 ريال قطري، وسعر مستهدف محدث عند 12.68 ريال قطري.

المصدر: بلومبرغ، قسم البحوث في QNB للخدمات المالية



يشهد السهم على الرسم البياني اليومي موجة صعود قوية خلال الأيام الماضية، وقد أغلق أيضًا بجلسة أمس فوق الحد الأعلى لبولينجر، في إشارة إلى استمرار القوة في الأداء. في الوقت نفسه، يتحرك مؤشر القوة النسبية ضمن منطقة الشراء. يمكن للمتداولين الشراء بالسعر الحالي أو عند التراجعات، مع تحديد وقف خسارة عند 2.097 ريال قطري، وسعر مستهدف عند 2.151 ريال قطري.

المصدر: بلومبرغ، قسم البحوث في QNB للخدمات المالية

## توصيات الشركات الأسبوعية



يوصل السهم على الرسم البياني الأسبوعي اتجاهه الصاعد القوي، وقد أغلق فوق الحد الأعلى لبولينجر للأسبوع الرابع على التوالي، مما يعكس زخمًا ملحوظًا. في الوقت نفسه، يتحرك مؤشر القوة النسبية ضمن المنطقة الإيجابية. يمكن للمتداولين النظر في الشراء عند المستوى الحالي أو عند التراجعات، مع تحديد وقف خسارة عند 2.385 ريال قطري، وسعر مستهدف محتمل عند 2.600 ريال قطري.

المصدر: بلومبرغ، قسم البحوث في QNB للخدمات المالية



يتحرك السهم على الرسم البياني الشهري ضمن قناة مثلثية، ويتداول حاليًا بالقرب من الحد الأعلى لبولينجر، مما يشير إلى إمكانية مواصلة الصعود باتجاه خط القناة الهابط. في الوقت نفسه، يتحرك مؤشر القوة النسبية ضمن منطقة الشراء، مما يدعم هذا السيناريو. يمكن للمتداولين النظر في الشراء عند المستويات الحالية أو عند التراجعات، مع تحديد وقف خسارة عند 13.65 ريال قطري، وسعر مستهدف عند 16.25 ريال قطري.

المصدر: بلومبرغ، قسم البحوث في QNB للخدمات المالية

### بروة - المدى القصير



يتحرك السهم تدريجيًا نحو الأعلى على الرسم البياني اليومي، ويُظهر أداءً قويًا فوق الحد الأوسط لبولينجر، مما يشير إلى احتمالية استمرار الاتجاه الصاعد. في الوقت نفسه، يتحرك مؤشر القوة النسبية صعودًا باتجاه مستوى 50. يمكن للمتداولين الشراء بالسعر الحالي أو عند التراجعات، مع تحديد وقف خسارة عند 2.681 ريال قطري، وسعر مستهدف عند 2.712 ريال قطري.

المصدر: بلومبرغ، قسم البحوث في QNB للخدمات المالية

### بنك الدوحة - المدى المتوسط



يواصل السهم تداوله فوق مستوى الدعم المتمثل في الحد الأوسط لبولينجر وخط مقاومة القناة، وأغلق بجلسة أمس على شمعة صاعدة، في إشارة إيجابية. في الوقت نفسه، يتحرك مؤشر القوة النسبية فوق مستوى 50، مما يعزز هذا التوجه الصعودي. يمكن للمتداولين الشراء بالسعر الحالي أو عند التراجعات، مع تحديد وقف خسارة عند 1.953 ريال قطري، وسعر مستهدف عند 1.978 ريال قطري.

المصدر: بلومبرغ، قسم البحوث في QNB للخدمات المالية

## اتصل بنا

**سوجاتا ساركار ، CFA, CAIA**  
رئيس قسم الأبحاث  
[saugata.sarkar@qnbfs.com.qa](mailto:saugata.sarkar@qnbfs.com.qa)

QNB للخدمات المالية الهاتف: (+974) 4476 6666  
[info@qnbfs.com.qa](mailto:info@qnbfs.com.qa)  
الدوحة، قطر

**فيبيون ماكويريري ، CFA**  
محلل أبحاث رئيسي  
[phibion.makuwerere@qnbfs.com.qa](mailto:phibion.makuwerere@qnbfs.com.qa)

**شاهان كوشجريان**  
محلل أبحاث رئيسي  
[Shahan.keushgerian@qnbfs.com](mailto:Shahan.keushgerian@qnbfs.com)  
[shahan.keushgerian@qnbfs.com.qa](mailto:shahan.keushgerian@qnbfs.com.qa)  
[shahan.keushgerian@qnbfs.com.qa](mailto:shahan.keushgerian@qnbfs.com.qa)

**دانا سيف السوايدي**  
محللة أبحاث  
[dana.alsowaidi@qnbfs.com.qa](mailto:dana.alsowaidi@qnbfs.com.qa)

**روي توماس**  
محلل أبحاث رئيسي  
[roy.thomas\\_roy.thomas@qnbfs.com.qa](mailto:roy.thomas_roy.thomas@qnbfs.com.qa)

Disclaimer and Copyright Notice: This publication has been prepared by QNB Financial Services Co. W.L.L. ("QNBFS") a wholly-owned subsidiary of Qatar National Bank (Q.P.S.C.). QNBFS is regulated by the Qatar Financial Markets Authority and the Qatar Exchange. Qatar National Bank (Q.P.S.C.) is regulated by the Qatar Central Bank. This publication expresses the views and opinions of QNBFS at a given time only. It is not an offer, promotion or recommendation to buy or sell securities or other investments, nor is it intended to constitute legal, tax, accounting, or financial advice. QNBFS accepts no liability whatsoever for any direct or indirect losses arising from use of this report. Any investment decision should depend on the individual circumstances of the investor and be based on specifically engaged investment advice. We therefore strongly advise potential investors to seek independent professional advice before making any investment decision. Although the information in this report has been obtained from sources that QNBFS believes to be reliable, we have not independently verified such information and it may not be accurate or complete. QNBFS does not make any representations or warranties as to the accuracy and completeness of the information it may contain, and declines any liability in that respect. For reports dealing with Technical Analysis, expressed opinions and/or recommendations may be different or contrary to the opinions/recommendations of QNBFS Fundamental Research as a result of depending solely on the historical technical data (price and volume). QNBFS reserves the right to amend the views and opinions expressed in this publication at any time. It may also express viewpoints or make investment decisions that differ significantly from, or even contradict, the views and opinions included in this report. This report may not be reproduced in whole or in part without permission from QNBFS.