



التقرير الفني اليومي - قطر

٢٧ نوفمبر 2025



ملخص مؤشر البورصة القطرية

التحليل

ارتفع مؤشر قطر بحوالي ٨٢ نقطة ليغلق قرب مستوى ١٠,٧٠٠ يوم الأربعاء. ويقترب خط مؤشر القوة النسبية من منطقة التشبع البيعي. ويظهر الدعم القوي للمؤشر حالياً قرب مستوى ١٠,٥٥٠، بينما تُتوقع مقاومة حول مستوى ١٠,٨٥٠.

نسبة التغير	٢٥ نوفمبر ٢٠٢٥	٢٦ نوفمبر ٢٠٢٥
المؤشر	10,607	10,689
القيمة (مليون ريال قطري)	389	468
التداولات	42,503	23,642
أحجام التداول (بالآلاف)	118	198
الأسهم المتداولة	51	51
الأسهم المرتفعة	17	35
الأسهم المتراجعة	31	12
الأسهم الثابتة	3	4

المصدر: مؤشر بورصة قطر

توصيات السوق الأسبوعية

الفترة الزمنية	الاتجاه	المستوى الحالي	السعر المستهدف	مستوى الدعم	مستوى المقاومة
(٢٣ نوفمبر – ٢٧ نوفمبر) المدى القصير	↓	10,689.40	10,550	10,550	10,850
(٢ نوفمبر – ٣٠ نوفمبر) المدى المتوسط	↑	10,689.40	10,400	10,380	12,000

توصيات الشركات الأسبوعية

اسم الشركة	السعر الحالي	النظرة	الفترة الزمنية	مستوى الدعم	مستوى المقاومة
المجموعة للرعاية الطبية	QR6.583	إيجابية	المدى القصير (23 نوفمبر - 27 نوفمبر)	QR6.446	QR6.772
مصرف قطر الاسلامي	QR24.48	إيجابية	المدى المتوسط (٢ نوفمبر - ٣٠ نوفمبر)	QR23.00	QR26.40

توصيات الشركات اليومية

اسم الشركة	السعر الحالي	النظرة	الفترة الزمنية	مستوى الدعم	مستوى المقاومة
بنك الدوحة	QR2.670	إيجابية	يوم واحد	QR2.654	QR2.696
شركة بلدنا	QR1.430	إيجابية	يوم واحد	QR1.405	QR1.458
الوطنية للأجرة	QR0.695	إيجابية	يوم واحد	QR0.687	QR0.703
مخازن	QR2.328	إيجابية	يوم واحد	QR2.293	QR2.362

قائمة الأسهم القريبة من المستويات الفنية

الشركات الأقرب إلى مستوى الدعم				
اسم الشركة	رمز التداول	القيمة السوقية (مليون ريال قطري)	السعر	مستوى الدعم
الملاحة	QNNS	12,407.8	11.08	11.02
شركة بلدنا	BLDN	2,789.9	1.43	1.38
الخليج الدولية للخدمات	GISS	5,017.1	2.78	2.77
مجموعة استثمار القابضة	IGRD	13,650.7	3.78	3.77
ازدان	ERES	28,808.1	1.14	1.13

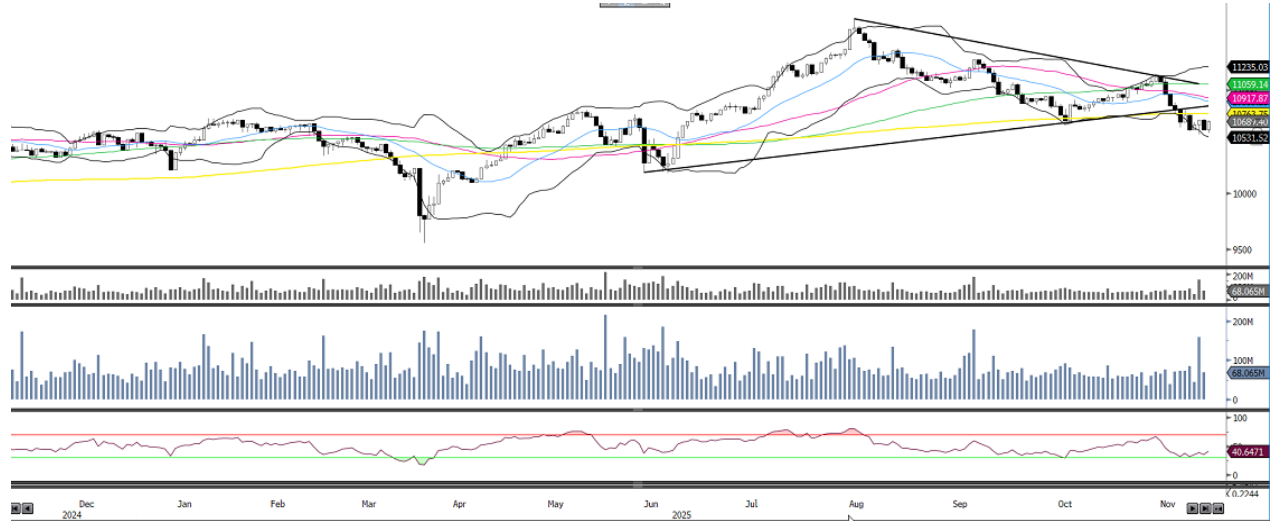
الشركات الأقرب إلى مستويات المقاومة				
اسم الشركة	رمز التداول	القيمة السوقية (مليون ريال قطري)	السعر	مستوى المقاومة
البنك التجاري	CBQK	16,286.1	4.01	4.01
قطر للتأمين	QATI	6,309.8	1.93	1.95
بروة	BRES	10,061.0	2.59	2.60
ناقلات	QGTS	25,177.7	4.54	4.56
مصرف الريان	MARK	20,275.4	2.21	2.22

الشركات ذات مؤشر القوة النسبية أدنى من ٣٠ (بيع مفرط)				
اسم الشركة	رمز التداول	القيمة السوقية (مليون ريال قطري)	السعر	مؤشر القوة النسبية
قطر للسينما وتوزيع الافلام	QCFS	142.7	2.27	17.70
ودام الغذائية	WDAM	258.9	1.43	17.89
الاسمنت الوطنية	QNCD	1,757.8	2.68	20.06
مخازن	GWCS	1,296.4	2.33	21.89
مجمع شركات المناعي	MCCS	2,070.0	4.70	22.30

الشركات ذات مؤشر القوة النسبية أعلى من ٧٠ (شراء مفرط)				
اسم الشركة	رمز التداول	القيمة السوقية (مليون ريال قطري)	السعر	مؤشر القوة النسبية
القطرية العامة للتأمين واعدة التأمين	QGRI	1,489.1	1.56	66.20
بنك الدوحة	DHBK	8,215.1	2.67	60.30
بنك قطر الدولي الاسلامي	QIIK	16,742.8	11.05	57.61
الاسلامية القطرية للتأمين	QISI	1,323.4	8.86	57.44
البنك الاهلي	ABQK	9,407.7	3.68	57.10

مؤشر بورصة قطر – الرسوم البيانية الفنية

التحليل اليومي



المصدر: بلومبرغ، قسم البحوث في QNB للخدمات المالية

التحليل الأسبوعي



المصدر: بلومبرغ، قسم البحوث في QNB للخدمات المالية

التحليل الشهري



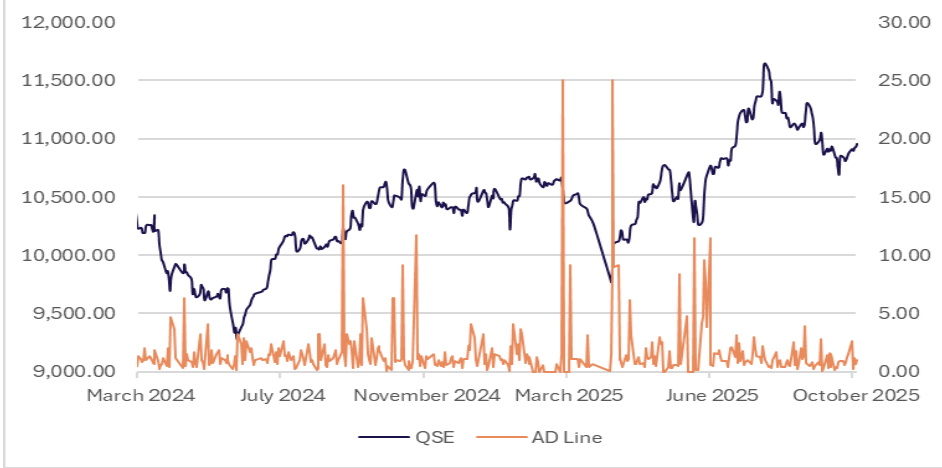
المصدر: بلومبرغ، قسم البحوث في QNB للخدمات المالية

ارتدّ مؤشر قطر نحو الأعلى أمس بعد عمليات جني الأرباح التي شهدتها يوم الثلاثاء. ونجح المؤشر في الحفاظ على دعمه قرب مستوى ١٠,٥٥٠ وارتد كما كان متوقعاً. وفي الوقت نفسه، يتحرك المؤشر ضمن نطاق عرضي خلال الأيام الماضية. ومع ذلك، فإن اختراق مستوى ١٠,٧١٠ قد يدفع المؤشر للصعود واختبار متوسط ٢٠٠ يوم الواقع حالياً قرب ١٠,٧٦٥. وعلى الجانب الآخر، قد يشكّل مستوى ١٠,٦٠٠ دعماً فورياً للمؤشر.

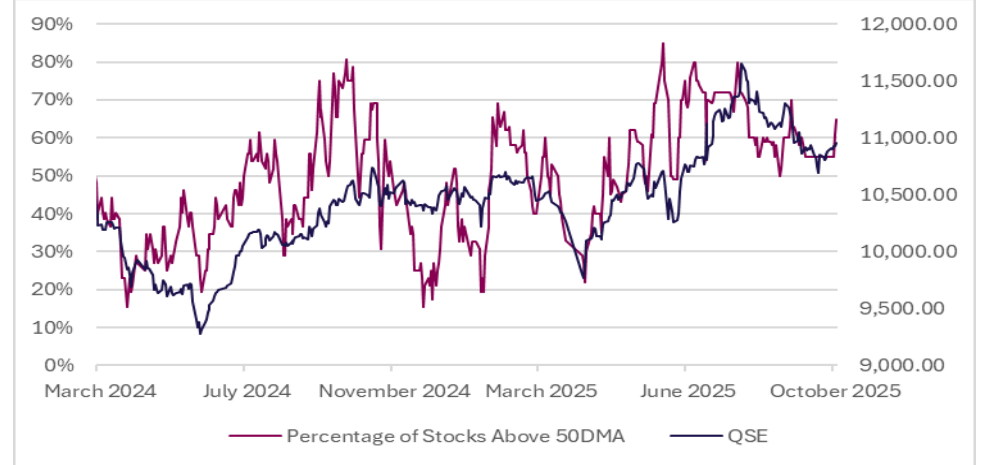
فشل مؤشر قطر في التحرك فوق متوسط ٢٠٠ أسبوع الواقع حالياً قرب ١٠,٩٩٠، وتراجع للأسبوع الثاني على التوالي. كما أغلق المؤشر دون دعم متوسط ٥٠ أسبوع الواقع قرب ١٠,٧٢٠ بعد أسابيع عدة من التداول فوقه، ليعود مجدداً إلى منطقة التماسك. وفي الوقت نفسه، يحتاج المؤشر إلى استعادة متوسط ٥٠ أسبوع لجذب اهتمام المشتريين واستهداف متوسط ٢٠٠ يوم. أما في حال عدم نجاحه في ذلك، فقد يتجه لاختبار متوسط ١٠٠ أسبوع الواقع حالياً قرب مستوى ١٠,٤٣٠.

تراجع مؤشر بورصة قطر للشهر الثالث على التوالي نتيجة عمليات جني الأرباح. وأغلق المؤشر دون متوسطه المتحرك لـ ٥٠ شهراً، الذي يقع حالياً بالقرب من مستوى ١١,٠٣٥ نقطة، إلا أنه تمكّن من تعويض معظم خسائره بعد أن اختبر أدنى مستوى شهري له بالقرب من ١٠,٧٠٠ نقطة، مع دخول المشتريين إلى السوق. ومع ذلك، لا يزال الاتجاه العام للمؤشر صعودياً، إذ يُعتبر هذا التصحيح فرصة للتجميع بهدف تحقيق ارتفاع نحو مستوى ١٢,٠٠٠ نقطة. ومن ناحية أخرى، فإن أي فشل في استعادة المتوسط المتحرك لـ ٥٠ شهراً قد يدفع المؤشر إلى التراجع واختبار متوسطه المتحرك لـ ١٠٠ شهر بالقرب من مستوى ١٠,٤٠٠ نقطة.

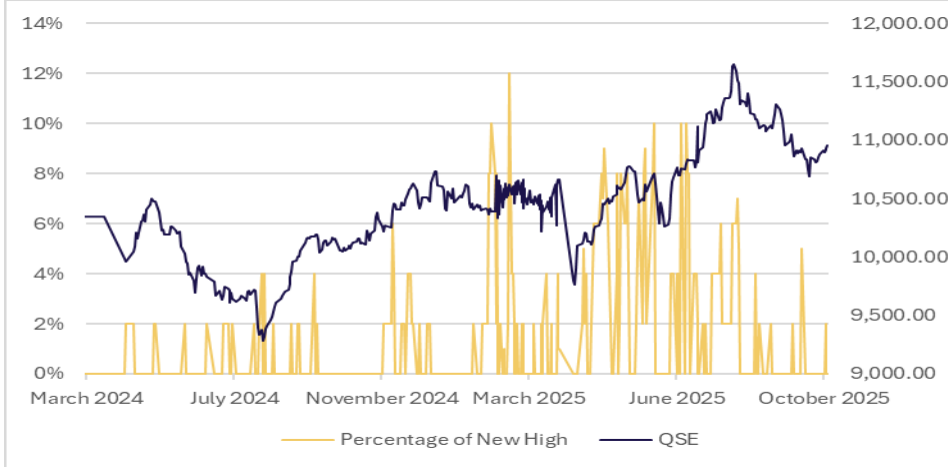
خط التقدم/التراجع



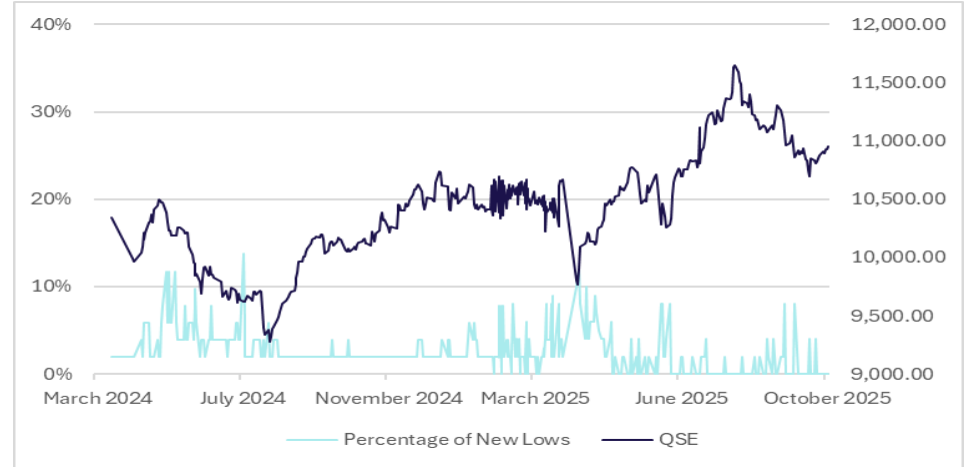
نسبة الأسهم فوق المتوسط المتحرك لـ ٥٠ يوم



نسبة الأسهم التي حققت أعلى مستوياتها إلى إجمالي السوق

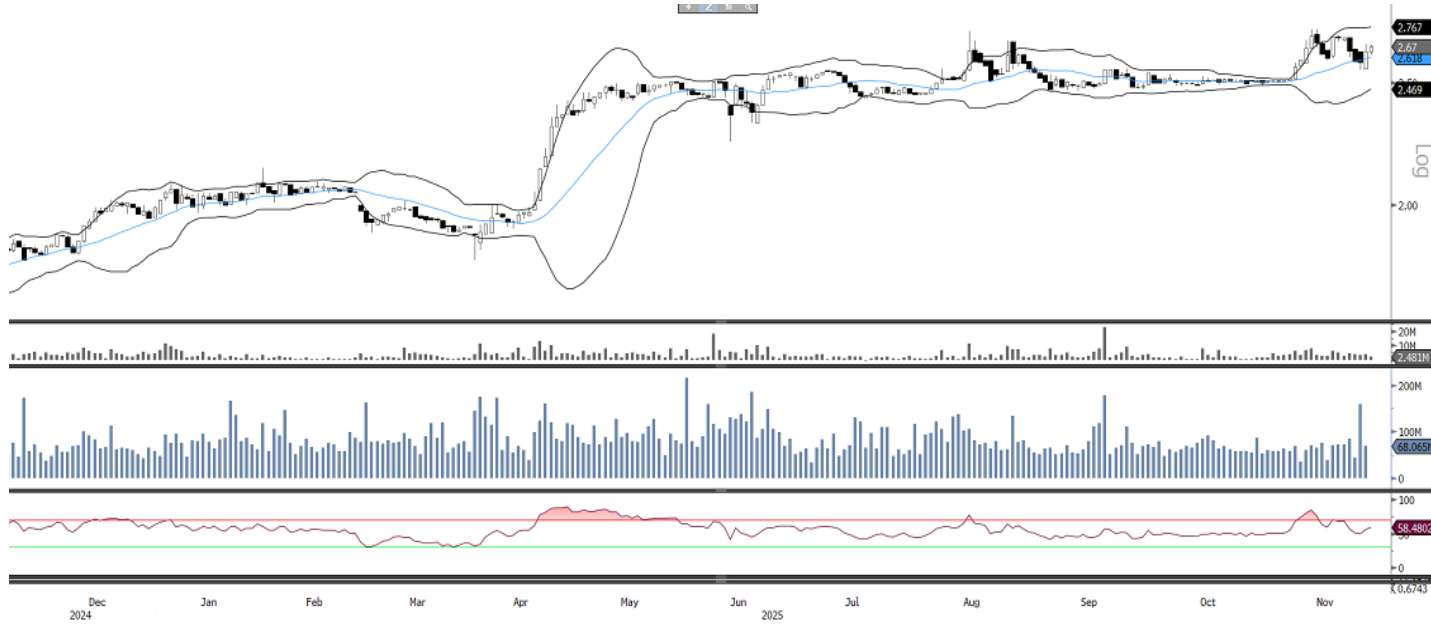


نسبة الأسهم التي حققت أدنى مستوياتها إلى إجمالي السوق



توصيات الشركات اليومية

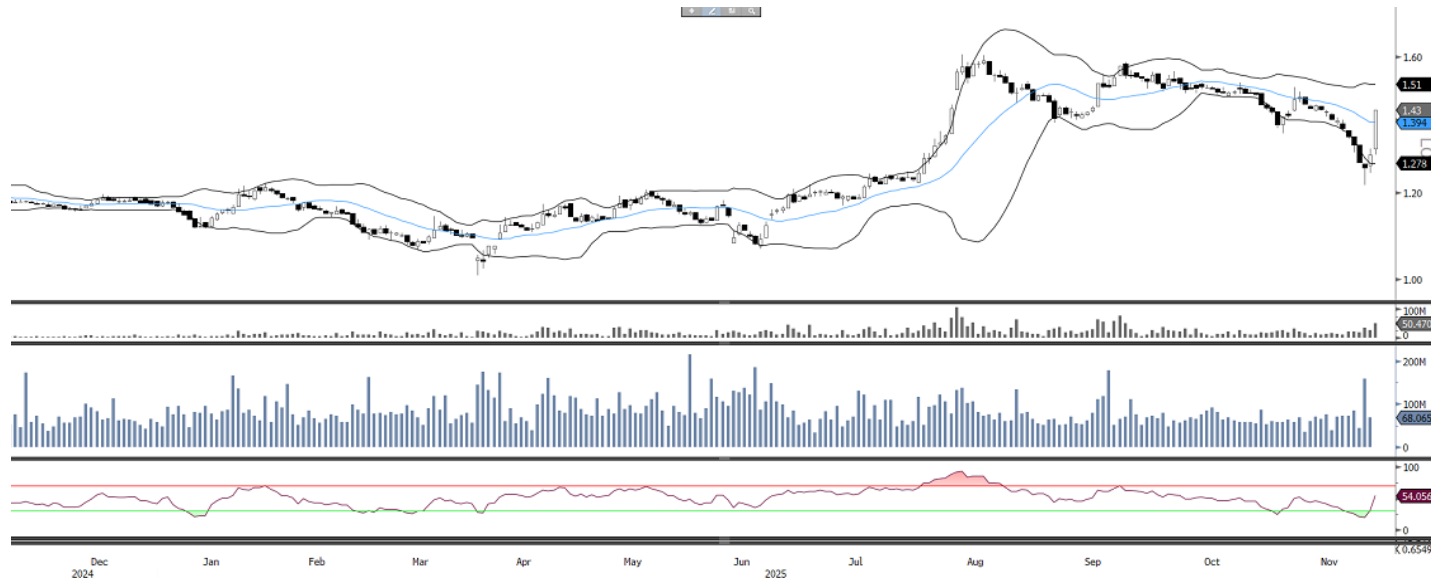
بنك الدوحة



على الرسم البياني اليومي، واصل السهم صعوده أمس وتحرك أعلى منتصف البولنجر، مما يشير إلى استمرار الارتداد. ويقع خط مؤشر القوة النسبية في المنطقة الإيجابية. يمكن للمتداولين الإبقاء على مراكز الشراء عند السعر الحالي، مع وقف خسارة جديد عند ٢,٦٥٤ ريال، واستهداف مستوى ٢,٦٩٦ ريال.

المصدر: بلومبرغ، قسم البحوث في QNB للخدمات المالية

شركة بلدنا



على الرسم البياني اليومي، وسّع السهم ارتداده وقفز صعوداً أمس مغلقاً فوق منتصف البولنجر، مما يشير إلى ارتداد قوي. ويقع خط مؤشر القوة النسبية في المنطقة الإيجابية. يمكن للمتداولين الإبقاء على مراكز الشراء عند السعر الحالي، مع استهداف معدل عند ١,٤٥٨ ريال، وتحديد وقف خسارة جديد عند ١,٤٠٥ ريال.

المصدر: بلومبرغ، قسم البحوث في QNB للخدمات المالية

توصيات الشركات الأسبوعية

المجموعة للرعاية الطبية



على الرسوم البيانية الأسبوعية، وبعد حركة تصحيحية استمرت لعدة أسابيع، ارتدَّ السهم نحو الأعلى بعد محافظته على دعم منتصف البولنجر، ما يشير إلى بوادر صعود محتمل. إضافة إلى ذلك، يتداول السهم فوق جميع المتوسطات المتحركة، مما يعكس إشارات إيجابية. ويقع مؤشر القوة النسبية الأسبوعي فوق منطقة ٥٠ بشكل مريح ويظهر قوة في الزخم. يمكن للمتداولين النظر في شراء السهم عند السعر الحالي أو عند أي ترجمات، مع وضع وقف خسارة عند ٦,٤٤٦ ريال، واستهداف مستوى ٦,٧٧٢ ريال.

المصدر: بلومبرغ، قسم البحوث في QNB للخدمات المالية

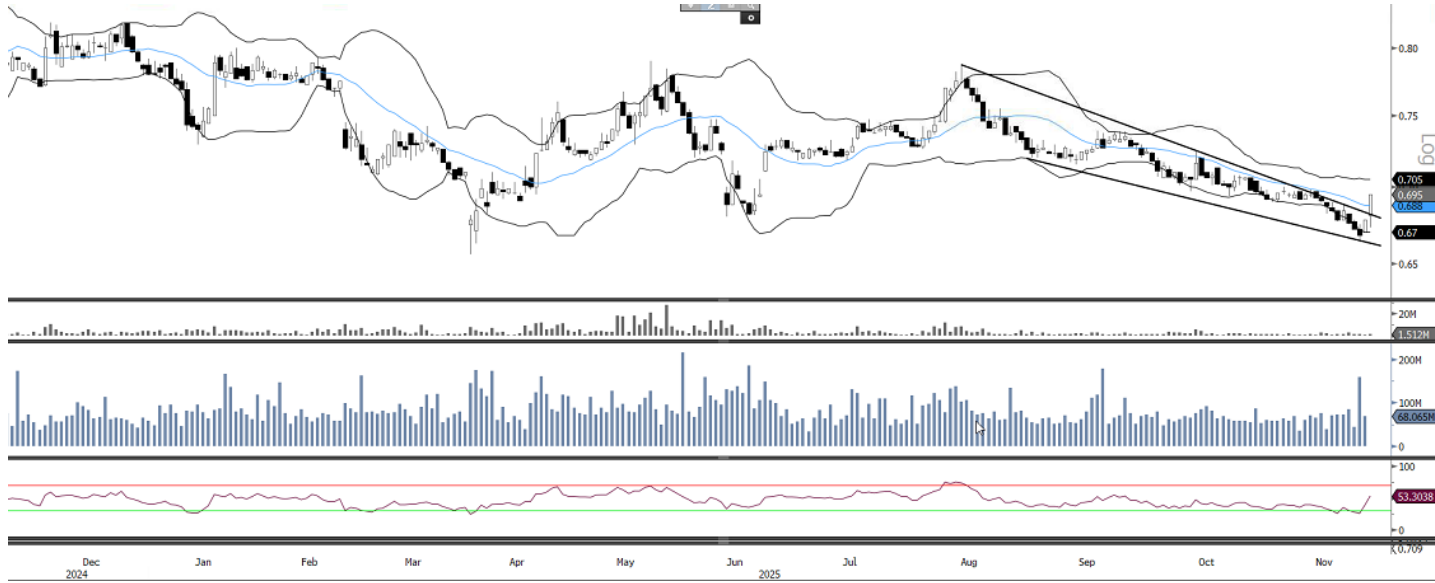
مصرف قطر الإسلامي



على الرسوم البيانية الشهرية، يتحرك السهم تدريجياً نحو الأعلى خلال الأشهر الماضية، ويتماسك حالياً قرب الحد العلوي للبولنجر بعد موجة صعود قوية سابقاً، ما يشير إلى إمكانية استمرار الزخم الصاعد. كما أن جميع المتوسطات المتحركة تتجه صعوداً. ويقع خط مؤشر القوة النسبية في المنطقة الإيجابية. يمكن للمستثمرين شراء كمية محدودة عند المستويات الحالية، وإضافة المزيد فوق مستوى ٢٥,١٠ ريال، مع وضع وقف خسارة عند ٢٣,٠٠ ريال، واستهداف مستوى ٢٦,٤٠ ريال.

المصدر: بلومبرغ، قسم البحوث في QNB للخدمات المالية

الوطنية للأجرة - المدى القصير



على الرسم البياني اليومي، اخترق السهم خط اتجاه نموذج الوند الهابط، وهو اختراق صعودي يعكس انعكاساً إيجابياً، كما أغلق فوق منتصف البولنجر، مما يشير إلى إمكانية امتداد الارتداد. ويظهر مؤشر القوة النسبية قوة في الحركة. يمكن للمتداولين الإبقاء على مراكز الشراء عند السعر الحالي، مع استهداف معدل عند ٠,٧٠٣ ريال، وتحديد وقف خسارة جديد عند ٠,٦٨٧ ريال.

المصدر: بلومبرغ، قسم البحوث في QNB للخدمات المالية

مخازن - المدى المتوسط



على الرسم البياني اليومي، وبعد حركة تصحيحية خلال الأيام الماضية، ارتدّ السهم بقوة وأغلق مع شمعة صاعدة، مما يشير إلى احتمال استمرار الارتداد. كما يرتد خط مؤشر القوة النسبية من منطقة التشبع البيعي. يمكن للمتداولين شراء السهم فوق مستوى ٢,٣٣٤ ريال للتأكيد، مع وضع وقف خسارة عند ٢,٢٩٣ ريال، واستهداف مستوى ٢,٣٦٢ ريال.

المصدر: بلومبرغ، قسم البحوث في QNB للخدمات المالية

اتصل بنا

سوجاتا ساركار ، CFA, CAIA
رئيس قسم الأبحاث
saugata.sarkar@qnbfs.com.qa

QNB للخدمات المالية الهاتف: ٤٤٧٦ ٦٦٦٦ (+974)
info@qnbfs.com.qa
الدوحة، قطر

فيبين ماكويريري، CFA
محلل أبحاث رئيسي
phibion.makuwerere@qnbfs.com.qa

شاهان كوشجريان
محلل أبحاث رئيسي
Shahan.keusperian@qnbfs.com
shahan.keushgerian@qnbfs.com.qa
shahan.keushgerian@qnbfs.com.qa

دانا سيف السوايدي
محلة أبحاث
dana.alsowaidi@qnbfs.com.qa

روي توماس
محلل أبحاث رئيسي
roy.thomas.roy.thomas@qnbfs.com.qa

Disclaimer and Copyright Notice: This publication has been prepared by QNB Financial Services Co. W.L.L. ("QNBFS") a wholly-owned subsidiary of Qatar National Bank (Q.P.S.C.). QNBFS is regulated by the Qatar Financial Markets Authority and the Qatar Exchange. Qatar National Bank (Q.P.S.C.) is regulated by the Qatar Central Bank. This publication expresses the views and opinions of QNBFS at a given time only. It is not an offer, promotion or recommendation to buy or sell securities or other investments, nor is it intended to constitute legal, tax, accounting, or financial advice. QNBFS accepts no liability whatsoever for any direct or indirect losses arising from use of this report. Any investment decision should depend on the individual circumstances of the investor and be based on specifically engaged investment advice. We therefore strongly advise potential investors to seek independent professional advice before making any investment decision. Although the information in this report has been obtained from sources that QNBFS believes to be reliable, we have not independently verified such information and it may not be accurate or complete. QNBFS does not make any representations or warranties as to the accuracy and completeness of the information it may contain, and declines any liability in that respect. For reports dealing with Technical Analysis, expressed opinions and/or recommendations may be different or contrary to the opinions/recommendations of QNBFS Fundamental Research as a result of depending solely on the historical technical data (price and volume). QNBFS reserves the right to amend the views and opinions expressed in this publication at any time. It may also express viewpoints or make investment decisions that differ significantly from, or even contradict, the views and opinions included in this report. This report may not be reproduced in whole or in part without permission from QNBFS.

COPYRIGHT: No part of this document may be reproduced without the explicit written permission of QNBFS.